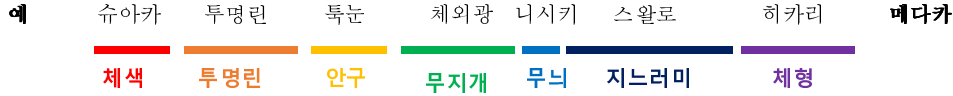


개량 메다카 형질 일람표

개량 메다카의 형질은, 7 종류 (체색, 투명린, 안구의 변화, 무지개 색소포, 무늬, 지느러미 형태, 체형) 으로 분류됩니다. 형질이란, 시각적으로 판단가능하며, 자손에게 유전되는 개량 메다카의 특징이 되고 있습니다. 또한, 형질의 조합에 의해 품종명이 정해집니다.



■ 체색

									
차(갈색)	황	백	청	블랙	황금	호박	슈아카	오렌지	핑크
체색이 갈색	체색이 황색	체색이 백색	체색이 청색	체색이 흑색	체색이 황금색	체색이 호박색	체색이 주홍색	체색이 오렌지색	체색이 핑크색

■ 투명린

	
투명린	반투명린
아가미 부분이 붉게 비침	보통린과 투명린의 중간정도의 투명감

■ 안구의 변화

					
알비노	스플라이	특눈	팬더	전면안	빅아이
눈이 붉게 보임	눈동자가 작고 체색변화가 적음	양 눈이 튀어나옴	홍체가 눈 전체가 검게 보임	안구의 방향이 전면을 향함	안구의 크기가 크게 두드러짐

■ 무지개 색소포

				
라메	체외광	체내광	전신체내광	복막광
비늘광이 발현하나 투명린은 발현하지 않음	등쪽에 청백광이 발현함	체내에 청백광을 발현함	체내 곳곳에 뚜렷한 광채가 발현함. 투명린의 특징을 가짐	복막부위에 뚜렷한 광채가 발현함. 투명린의 특징을 가짐

■ 무늬

	
부치	블랙림
몸 곳곳에 검은 무늬가 발현함	비늘을 강조하는 듯 흑색소포가 발현함
환경색에 반응을 하기 때문에 백색수조에 서는 확인이 어려움	

■ 지느러미의 변화

						
셀핀	마름모꼬리	마루코	메라	스왈로	히레나가	통핀
등지느러미가 두장이며, 히카리체형, 히카리달마 체형에 발현함	보통종 체형 달마 체형의 꼬리 지느러미가 마름모꼴임	등지느러미가 없음	지느러미가 갈기갈기 찢어진 빗자루 모양을 형성함	지느러미가 부분적으로 돌출하는 형태가 됨	지느러미 전체가 길게 신장됨	등지느러미 및 꼬리지느러미의 연조가 전체적으로 신장됨

■ 체형

		
히카리	달마	히카리달마
마름모 꼬리에 등지느러미 배지느러미 모두 동일형태임	체장이 보통종의 절반가량의 체형	히카리 체형과 달마체형이 동시에 발현

개량 메다카의 보충 일람표



새로운 형질이나 품종에 유연하게 대응하기 위해, 형질의 하위 카테고리에 형질의 보충란을 설정했습니다. 복수의 형질에 관련되거나 형질 분류의 판단이 곤란한 형질의 보충에 관해서는 공통보충이라는 카테고리에 적용하였습니다.

형질보충 일람

백



크림
(실키)

백색에 노란빛이 띄는 크림색

청



퍼플

보라색보다 검정색에 가까운 체색



팔

푸른 빛이 도는 체색



녹

황색소포를 포함하는 청체색



지느러미황
(실버)

지느러미 및 두부가 부분적으로 황색을 띠

블랙



지느러미황
(블랙황금)

동체는 황색소포를 포함하는 흑갈색이며, 지느러미의 시작부위에 황색소포가 발현

투명린



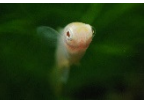
외볼

볼 한쪽부분에만 투명린의 붉은 아가미 색이 비치



볼없음

볼의 붉은 색은 비치지 않으나 다른 부분의 투명린의 특징을 가짐



루비아아

미량의 멜라닌 색소에 의해 적색의 안구를 가지고 있으나 체인지 컬러와 같은 각도의 차이에 따른 색의 변화는 없음

알비노



체인지 컬러 (포도눈)

미량의 멜라닌 색소를 가지며 관찰각도에 따라서 눈의 색깔이 적색 또는 흑색으로 변화함



라메



다색

다양한 색의 라메가 혼재함 (무지개 라메)

체외광



백

백색의 체외광



청

청색 체외광으로 일반적인 체외광을 지칭



금

금색 체외광



녹

녹색 체외광



2색

두부와 등부위의 색상이 다른 체외광



두부광

두부에만 체외광이 발현



측면광

동체 측면에 광택이 발현하는 체외광

체내광



청백

청백색의 체내광



녹

녹색의 체내광



오렌지

오렌지색의 체내광



다색

여러색이 혼재하는 체내광



청

청색의 체내광

전신체내광



다색

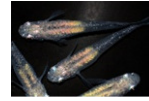
여러색이 혼재하는 전신 체내광

복막광



청

청색의 복막광



오렌지

오렌지색의 복막광



다색

2색 이상의 복막광

히카리



강광

등의 빛이 보통의 개체에 비해 강하게 발현



은색띠

몸을 은색띠로 둘러놓은듯한 패턴

달마



반달마

체장이 일반체형에 비해 짧고, 달마에 비해 김

히카리 달마



강광

등의 빛이 보통의 개체에 비해 강하게 발현



은색띠

몸을 은색띠로 둘러놓은듯한 패턴

공통보충 일람



지느러미미 (美)

지느러미의 색이 또렷하게 발색됨



복막청

복막의 무지개 색소포가 청색



체내흑

체내에 흑색소포가 발현



지느러미황

지느러미에 체외광과 같은 금속성 빛이 발현



일주광

지느러미의 가장자리 부분에 광발현



환경반응 없음

환경에 영향을 받지않는 체색



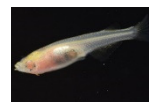
턱수염

턱부위에 수염과같은 돌출부를 형성



정점안

위를 향하고 있는 안구



모자이크 패턴

알비노의 홍채 및 복막 일부에 흑색소포가 발현



시 스 투

무지개색소포가 결손되어 복막이 투명하게 비치